

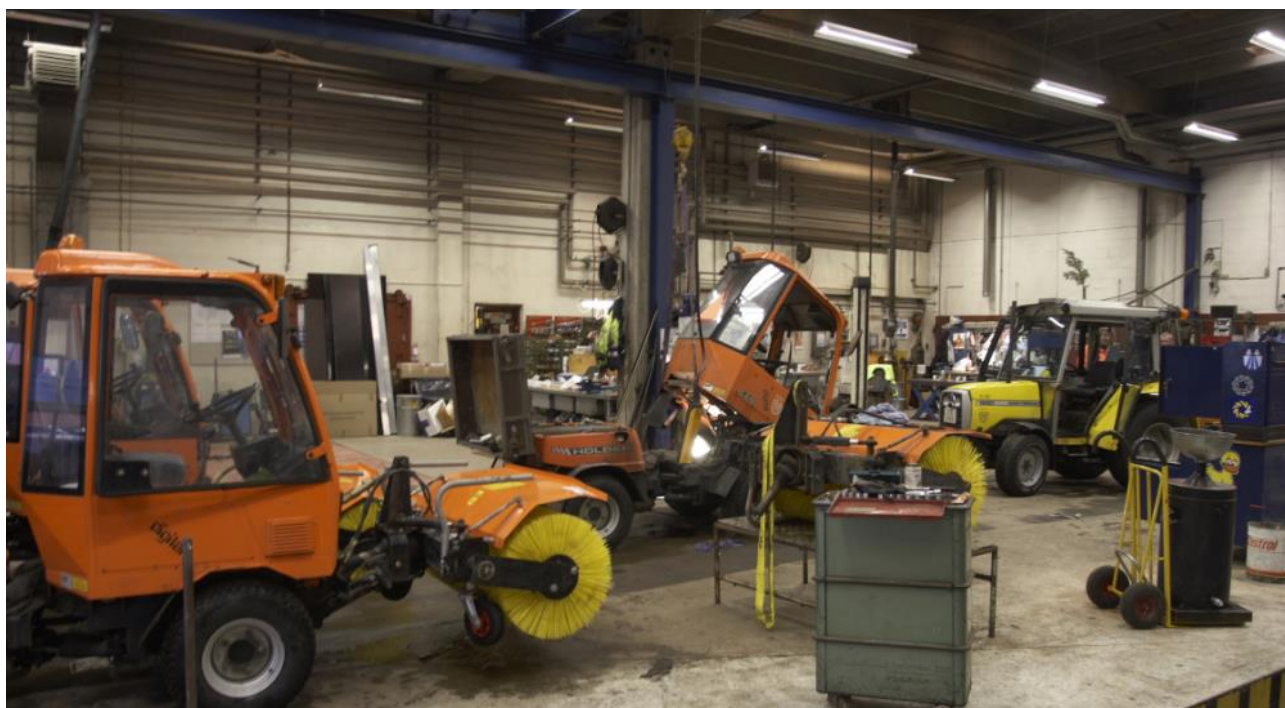
Har du lyst til at dele viden med andre med interesse for MASKINER?

Erfagrunder for MASKINER OG MASKINTEKNIK

I erfagruppen for MASKINER OG MASKINTEKNIK deltager værkstedsledere, teamledere og formænd. Det, der forener dem, er interessen for at dele viden omkring MASKINER OG MASKINTEKNIK. Når man mødes, diskuteres emner som fx erfaringer vedr. indkøb af maskiner, biler og udstyr, vedligehold, leasing, maskintimepriser og lagerstyring, indretning og logistik og samarbejde på tværs af kommunerne.

Deltagerne i erfagruppen mødes to gange om året på skift hos hinanden.

Mellem møderne sker det ofte, at medlemmerne kontakter hinanden eller mødes for at få svar på spørgsmål eller for at få hjælp til at løse problemer.



Er du interesseret, så kontakt Kommunalt EntreprenørForums sekretariat:

Ebbe von Arenstorff

Telefon 8833 5409 eller mail eva@kef.nu

Velkommen i Kommunalt EntreprenørForum!

Kommunalt EntreprenørForum - KEF i daglig tale er en upolitisk, landsdækkende forening for kommunale entreprenører stiftet den 25. maj 2004.

Konkurrenceevne og respekt

KEF har i dag mere end 330 medlemmer fra 75 kommuner spredt ud over hele Danmark. Foreningens vigtigste opgaver er at være med til at skabe større *respekt* om det arbejde, der bliver udført hos landets kommunale entreprenører og at være med til at udvikle de kommunale entreprenørers *konkurrenceevne* gennem bl.a. videndeling og uddannelse.

De vigtige netværk og erfagrupeer

Erfaringsudveksling er KEF's væsentligste styrke. Foreningen har i dag fire netværk og 10 erfagrupeer, som deler viden og diskuterer relevante og aktuelle emner.

Medlemskab

Kommunalt medlemskab inkl. et personligt medlemskab af en netværksgruppe koster kr. 4.500 om året. Yderligere medlemskaber af KEF's netværk koster kr. 2.500. Medlemskab af erfagrupeerne er GRATIS, når kommunen i forvejen er medlem af KEF.

